

**ANIVAC®**

**SAN**  
VET



**DIAGNOSTIK &  
BESTANDSSPEZIFISCHE  
IMPFSTOFFE  
SCHWEIN**

[WWW.ANICON.EU](http://WWW.ANICON.EU) • [WWW.SAN-VET.COM](http://WWW.SAN-VET.COM)

Passion for Innovation

# BSI: BESTANDSSPEZIFISCHE IMPFSTOFFE

## FÜR MEHR TIERGESUNDHEIT UND WENIGER ANTIBIOTISCHE BEHANDLUNGEN

Impfungen sind unerlässlich für eine leistungsfähige Schweinehaltung, um den Gesundheitsstatus zu erhalten oder ihn nachhaltig zu verbessern.

Bestandsspezifische Impfstoffe (BSI) stellen eine besondere Möglichkeit dar, Schweinekrankheiten vorzubeugen. Sie ergänzen in idealer Weise kommerzielle (zugelassene) Impfstoffe. Sie sind eine effiziente Lösung, wenn für den betreffenden Krankheitserreger oder einem seiner speziellen Sero- oder Virulenztypen kein kommerzieller Impfstoff zugelassen ist. Bestandsspezifische Impfstoffe stimulieren im Tier effizient eine protektive Immunabwehr.

Die epidemiologischen Bedingungen innerhalb einer Herde sind nicht statisch. Mutationen vorhandener oder die Einschleppung neuer Erreger, ihrer Varianten

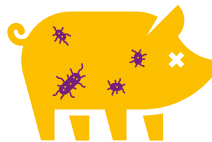
oder auch nur bestimmter Eigenschaften verändern dynamisch die immunologischen Erfordernisse für eine effiziente Herdenprophylaxe. Eine regelmäßige infektionsdiagnostische Begleitung der Bestände erlaubt eine rechtzeitige Anpassung der Erreger-Isolate, die als Antigene in bestandsspezifischen Impfstoffen verwendet werden.

Das Konzept aus Veterinärdiagnostik und bestandsspezifischem Impfstoff ermöglicht dem Praktiker, durch eine Maßanfertigung der Impfprophylaxe, schnell auf neue Situationen im Bestand mit der nächsten Produktionscharge flexibel reagieren zu können.

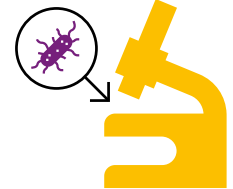
Je passgenauer die Immunprophylaxe, desto weniger Erkrankungen müssen metaphylaktisch oder therapeutisch behandelt werden.

## HERSTELLUNGSPROZESS

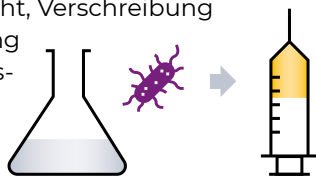
**1** Virale und bakterielle Pathogene lassen das Tier erkranken.



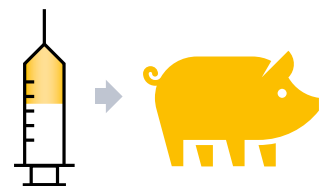
**2** Isolation und Identifikation des Pathogens im Gewebe oder der Probe vom infizierten Tier.



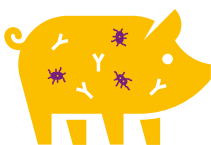
**3** Prüfung, ob es für dieses Pathogen (Indikation) einen zugelassenen Impfstoff gibt. Wenn nicht, Verschreibung und Herstellung eines bestandsspezifischen Impfstoffes.



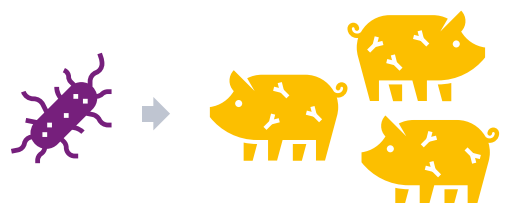
**4** Impfung mit dem bestandsspezifischen Impfstoff.



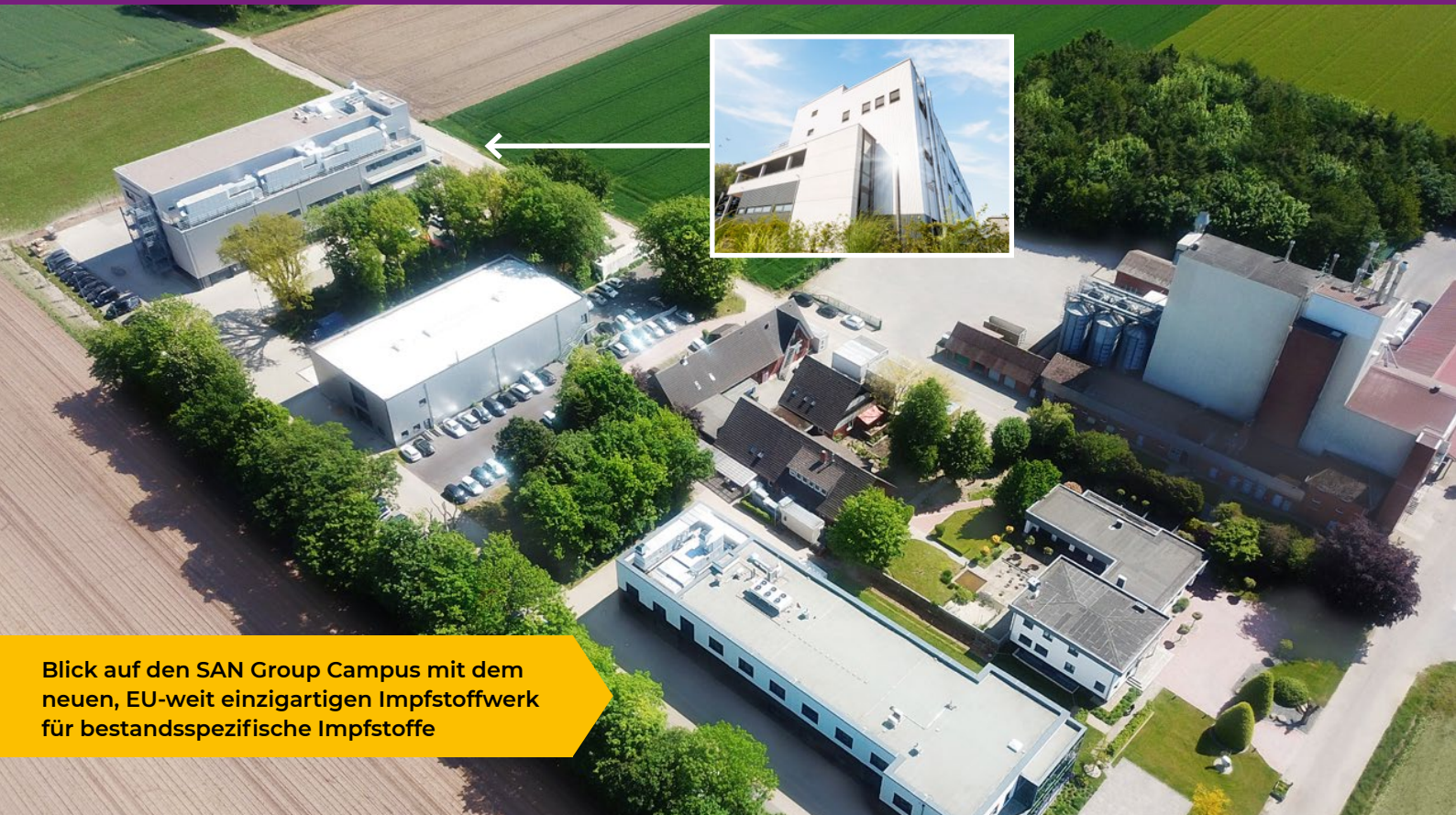
**5** Nach der Impfung entwickelt das Tier Antikörper gegen das Pathogen.



**6** Der Impfstoff reduziert die Erkrankungshäufigkeit und -schwere bei Feldinfektionen.



# DIAGNOSTIK UND BESTANDSSPEZIFISCHE IMPFSTOFFE AUS EINER HAND



Blick auf den SAN Group Campus mit dem neuen, EU-weit einzigartigen Impfstoffwerk für bestandsspezifische Impfstoffe



Gezielte Probennahme in der Pathologie



Herstellung von viralen, bakteriellen und Mycoplasmen-Impfstoffen



Modernste Technologie zur Impfstoffherstellung



Für weitere Informationen zu bestandsspezifischen Impfstoffen und Veterinärdiagnostik kontaktieren Sie unsere Tierärzte:

**Dr. Carina Helmer**  
+49 4473 94 38 798  
carina.helmer@san-group.com

**Marius Beumer**  
+49 4473 94 38 625  
marius.beumer@san-group.com

**Dr. Ines Spiekermeier**  
+49 4473 94 38 792  
ines.spiekermeier@san-group.com

**Dr. Juhle-Marijke Buch**  
+49 4473 94 38 167  
juhle-marijke.buch@san-group.com



We at **SAN Vet** regard ourselves as a competent and reliable partner in the field of animal health.

## **ANICON**

**Veterinary diagnostics & services**  
(Accreditation ISO 17025)

- Pathology
- Cultural bacteriology
- Cultural virology
- Serology
- PCR and sequencing

## **ANIVAC**

**Autogenous vaccines**

- Poultry
- Swine
- Cattle
- Sheep
- Goats
- Fish

## **KYLT**

**In-vitro diagnostic products**

- Kylt® Real-Time (RT-) PCR-Kits
- Kylt® Purification Products

## **LM-TECH**

**Feed- & food diagnostics**  
(Accreditation ISO 17025)

Examination of feed and food, drinking water for animals and humans.

- Microbiological / chemical analysis
- Molecular / immunological analysis
- Histology
- Quality management & consulting



**SAN Vet** ist Ihr kompetenter und verlässlicher Partner im Bereich Tiergesundheit.

## **ANICON**

**Veterinärdiagnostik & Services**  
(Akkreditierung ISO 17025)

- Pathologie
- Kulturelle Bakteriologie
- Kulturelle Virologie
- Serologie
- PCR und Sequenzierung

## **ANIVAC**

**Bestandsspezifische Impfstoffe**

- Geflügel
- Schwein
- Rind
- Schaf
- Ziege
- Fisch

## **KYLT**

**In-vitro Diagnostikprodukte**

- Kylt® Real-Time (RT-) PCR-Kits
- Kylt® Aufreinigungskits

## **LM-TECH**

**Futter- und Lebensmitteldiagnostik**  
(Akkreditierung ISO 17025)

Prüfung von Futter- und Lebensmitteln, Trink- und Tränkewasser

- Mikrobiologische / chemische Prüfungen
- Molekularbiologische / immunologische Prüfungen
- Histologie
- Qualitätsmanagement & Beratung
- Gegengutachten



**SAN Vet** es un colaborador competente y fiable en el sector de salud animal.

## **ANICON**

**Diagnóstico y servicios veterinarios**  
(Acreditación ISO 17025)

- Patología
- Cultivos bacteriológicos
- Cultivos virales
- Serología
- PCR y secuenciación

## **ANIVAC**

**Vacunas autógenas**

- Aves
- Cerdos
- Vacas
- Oveja
- Cabra
- Peces

## **KYLT**

**Productos de diagnóstico in-vitro**

- Kylt® Real-Time (RT-) PCR-Kits
- Kylt® Productos de purificación

## **LM-TECH**

**Diagnóstico de piensos y alimentos**  
(Acreditación ISO 17025)

Pruebas de productos alimenticios / piensos, agua potable

- Pruebas microbiológicas / químicas
- Pruebas de biología molecular / inmunológicas
- Histología
- Gestión y asesoramiento de calidad



**SAN Vet** est votre partenaire compétent et fiable dans le domaine de la santé animale.

## **ANICON**

**Diagnostic vétérinaire et services**  
(Accréditation ISO 17025)

- Pathologie
- Bactériologie de culture
- Virologie de culture
- Sérologie
- PCR et séquençage

## **ANIVAC**

**Vaccins autogènes**

- Volaille
- Cochon
- Bovin
- Mouton
- Chèvre
- Poisson

## **KYLT**

**Produits de diagnostic in-vitro**

- Kylt® Real-Time (RT-) PCR-Kits
- Kylt® Produits de purification

## **LM-TECH**

**Sécurité des produits alimentaires**  
(Accréditation ISO 17025)

Test des produits alimentaires et de l'eau pour consommation humaine / animale

- Tests microbiologiques / chimiques
- Tests de biologie moléculaire / immunologiques
- Histologie
- Gestion de la qualité et service de conseil



## POLYVALENTES PRODUKT

vielfältige Erregerkombinationen  
sind möglich

## ADJUVANTIEN

- Aluminiumhydroxid
- Mineral-Öl

## DOSIERUNG

individuell von 1-5 ml/Tier

## FLASCHENGRÖSSE

- 100 ml
- 300 ml
- 500 ml

Wir bieten innovative bestands-  
spezifische Impfstoffe für Ferkel,  
Mastschweine und Sauen mit  
folgenden Antigenen:

## BAKTERIELLE ANTIGENE INKL. MYCOPLASMEN

- Actinobacillus
- Bordetella
- Brachyspira
- Clostridioides difficile
- Clostridium perfringens
- Enterococcus
- Erysipelothrix rhusiopathiae
- Escherichia coli
- Mycoplasma hyosynoviae
- Mycoplasma hyorhinis
- Pasteurella
- Salmonella
- Staphylococcus
- Streptococcus
- Trueperella abortusis
- Trueperella pyogenes

## VIRALE ANTIGENE

- Encephalomyocarditisvirus
- Influenzavirus
- Rotavirus
- Teschovirus



Es gelten die Allgemeinen Geschäftsbedingungen der SAN Group Biotech  
Germany GmbH (www.anicon.eu) · S:4.01.01 | 2023-12 | Rev. 007

**ANIVAC**<sup>®</sup>

SAN Group Biotech Germany GmbH  
Mühlenstraße 13 · 49685 Höttinghausen · Deutschland  
+49 4473 94 38 30 · office-de@san-group.com · www.anicon.eu · www.san-vet.com

**SAN**<sup>®</sup>  
VET